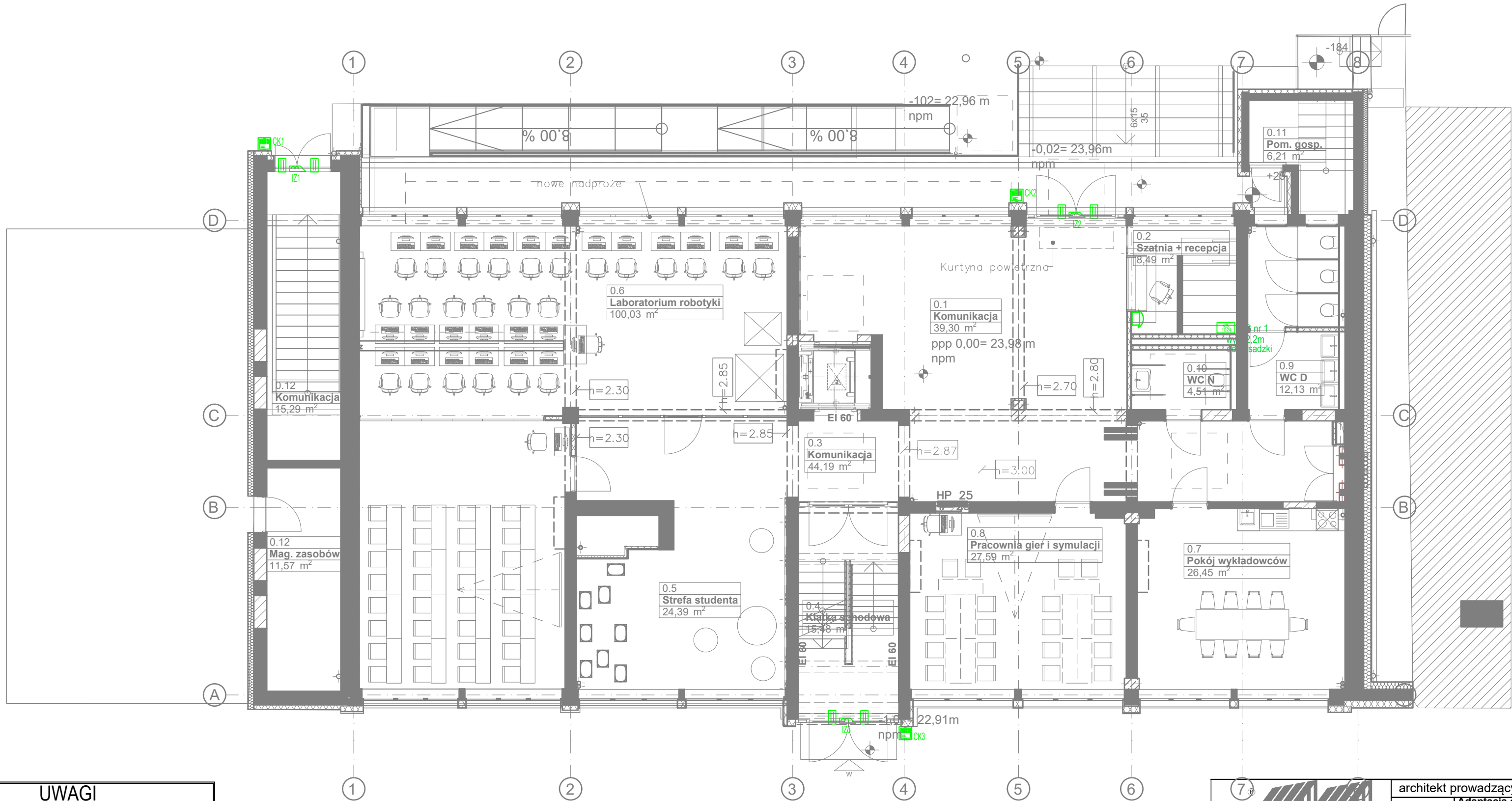


| LEGENDA |   |
|---------|---|
| KD      |   |
|         | Domofon z kontrolą dostępu - czytnik kart |
|         | Kontrola dostępu - kontrakton             |
|         | Kontrola dostępu - elektrozaczep          |
|         | Kontrola dostępu - centrala               |
|         | Panel                                     |



## UWAGI

Ogólne

- 1) Wszystkie wymiary należy sprawdzić i domierzyć na placu budowy.
- 2) Przejścia instalacyjne w ścianach zewnętrznych poniżej poz. terenu wykonać jako szczelne; przejścia instalcyjne przez przegrody oddzielenia pożarowego należy zabezpieczyć do klasy opornościowej danej przegrody.
- 3) Okablowanie układać w rurkach ochronnych fi.16mm
- 4) Minimalny odstęp między instalacją KD a instalacjami elektrycznymi 30cm



|                                   |  |                    |
|-----------------------------------|--|--------------------|
| architekt prowadzący JACEK LENART |  | 08.2025<br>data    |
| obiekt                            | Adaptacja obiektu biurowego na budynek dydaktyczny Uniwersytetu WSB Merito przy ul. Czackiego 3a w Szczecinie, dz.nr ewid. 29/1 i 11dr obr. 1040 |                    |
| adres                             |  | E<br>branża        |
| projekt                           | Projekt techniczno-wykonawczy  |                    |
| treść rysunku                     | Rzut parteru - instalacja kontroli dostępu   | IA08<br>nr rysunku |
| symbol                            | 503/A4/2024/PT-W   |                    |
| imię i nazwisko                   |  | podpis             |
| projektował                       | mgr inż. Jerzy Szewczyk upr. bud. ZAP/0107/PWOWE/14  |                    |
| sprawdził                         | mgr inż. Radosław Sadowski upr. bud. ZAP/0142/PWOWE/13   |                    |
| opracował                         | inż. Sebastian Matysik   |                    |